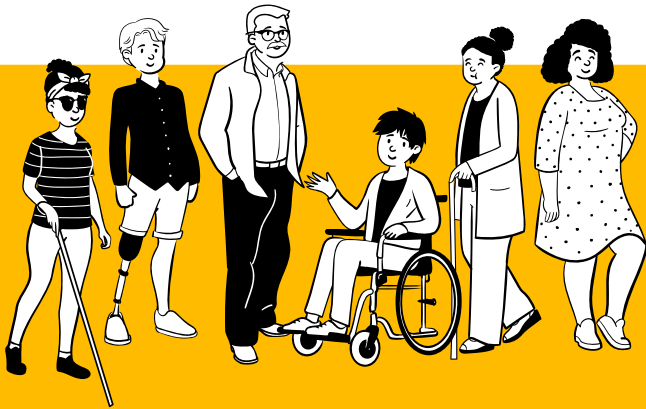


SGB IX-Bewerbende landen automatisch im Inklusionszentrum. Unsere Inklusionsberater:innen prüfen, wer in eine Beratung aufgenommen werden kann. Das Angebot richtet sich nur an externe Bewerber:innen.



Avature

SGB IX-Bewerbende werden automatisch mit dem Inklusionszentrum verknüpft

Voraussetzung:

Region/Zielgruppe ist angeschlossen + vorangegangener Prozess abgeschlossen.
Personentyp: Extern.

Unsere Inklusionsberatenden prüfen sorgfältig jedes eingegangene Profil.



...wir machen uns auf die Suche nach passenden Einstiegsmöglichkeiten



& gehen in Rücksprache mit unterschiedlichen Stakeholder:innen

Wenn unsere Prüfung erfolgreich verlaufen ist, gehen wir proaktiv auf die Bewerbenden zu und nehmen diese nach Rücksprache offiziell in eine Beratung im Inklusionszentrum auf.



Avature



Inklusionszentrum